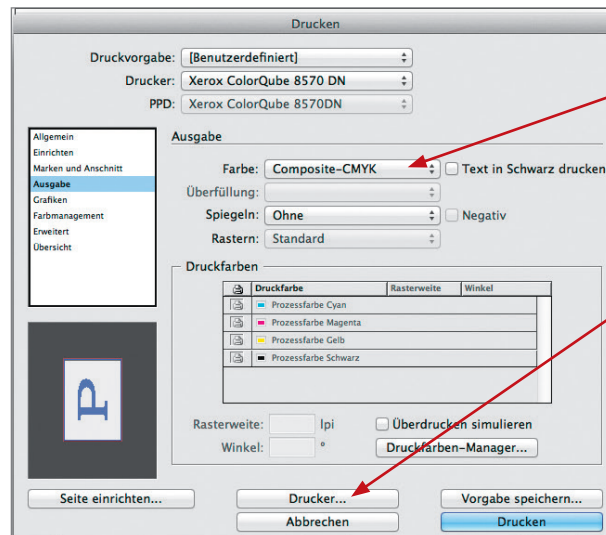


**Farbverbindliches Drucken aus InDesign ab CS4**

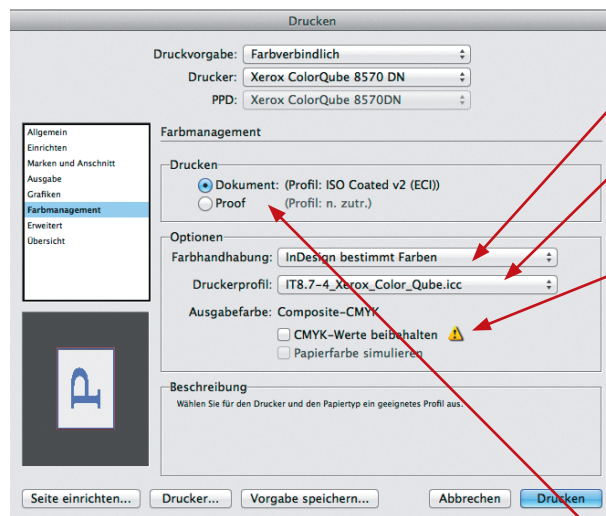
Version 3, Juni 2014

Um auf allen Druckern eine farbverbindliche Ausgabe zu erreichen, sollten Sie ausschliesslich nur noch diese aktualisierte Anleitung verwenden.



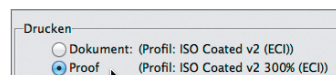
**Menü Drucken**  
**Ausgabe – Farbe:**  
 Composite-CMYK

Hinweis: Wenn Sie das Farbmanagement aus der Applikation ansteuern, sind die Farbeinstellungen im Druckertreiber inaktiv. Sie müssen daher dort keine Einstellungen vornehmen.



**Farbmanagement**  
 Wählen Sie unter Farbhandhabung *InDesign bestimmte Farben* und unter Druckerprofil das für den betreffenden Drucker erstellte *Farbprofil*.

Wichtig: Die Option *CMYK-Werte beibehalten* **nicht** anwählen!



Die Option *Proof* lässt sich anwählen, sofern als Ausgabe *Composite-CMYK* eingestellt ist. Es erscheint das im *Menü Ansicht – Proof einrichten* gewählte Profil, welches im Proofdrucker simuliert wird. Dadurch kann beispielsweise auf dem Laserdrucker das Aussehen eines vorgesehenen Massendrucks simuliert werden.

